



Ionorisonanza Ciclotronica

Le buone applicazioni dell'elettromagnetismo sull'uomo

V. Covi¹, G. Tabaracci¹, A. Greco², A. Caruso²

¹ San Rocco Poliambulatori – Montichiari (BS)

² S.I.S.T.E.M.I. – Cirè di Pergine (TN)



Elettromagnetismo



L'utilizzo della elettromagnetismo sull'uomo risale a moltissimi anni fa, con impiego prevalentemente in campo ortopedico:

- a scopo riparativo, ricostruttivo, antalgico e riabilitativo
- trattamento settoriale
- con piccoli magneti e lunghissimi tempi di applicazione

Si utilizzavano solenoidi che producevano un solo tipo di onde:

uguali forma, intensità e frequenza →

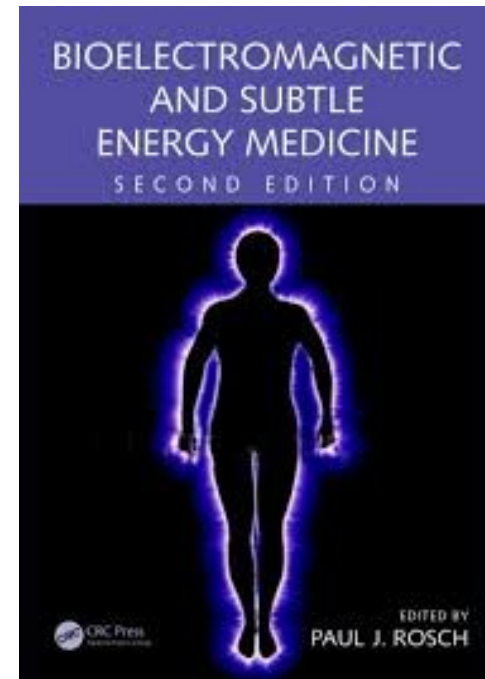
efficacia limitata alla combinazione “fortunata” magnete-paziente.

I campi magnetici attualmente impiegati possono essere:

- costanti, variabili (pulsati),
- a bassa (da 1 a 3000 Hertz) o ad alta frequenza (oltre il MegaHertz).

CIASCUN CAMPO MAGNETICO PRODOTTO PRESENTA PROPRIE CARATTERISTICHE DI INTENSITÀ, FREQUENZA E FORMA D'ONDA.

APPLICATI ALL'ORGANISMO, ESSI DETERMINANO DIFFERENTI INDICAZIONI TERAPEUTICHE E RISULTATI.



In medicina trovano ampia applicabilità

i campi ELM-EMF (extremely low frequency, electromagnetic field, radiazioni non ionizzanti, con energia insufficiente a indurre fenomeni di rottura dei legami molecolari). a bassissima intensità e frequenza.

Ionorisonanza Ciclotronica

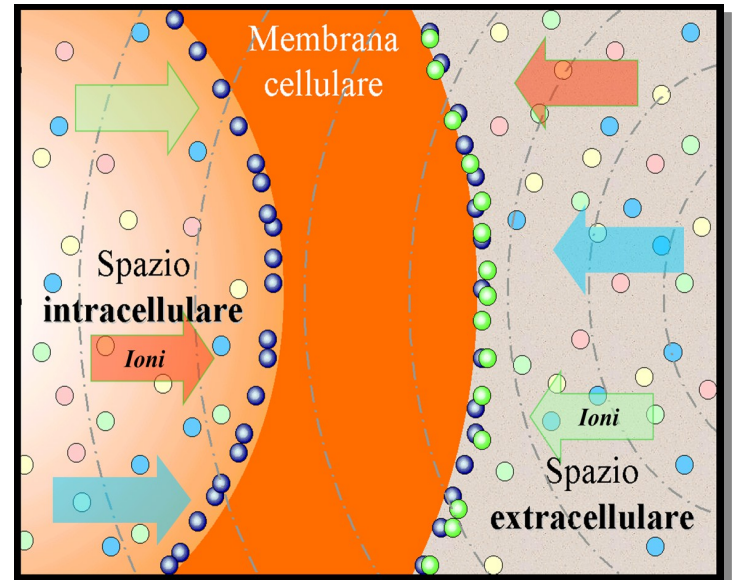
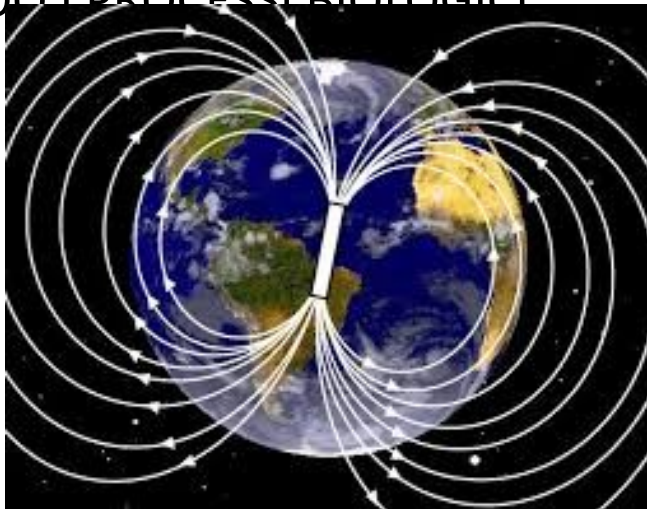
Efficacia biologica degli ELF-EMF:

dimostrata dal professor Abraham R. Liboff, che nel 1984 confermò che un campo magnetico variabile a bassa frequenza ed intensità, che interagisce con il campo magnetico terrestre GMF genera un fenomeno noto come

Ionorisonanza Ciclotronica Simile (ICR-like)

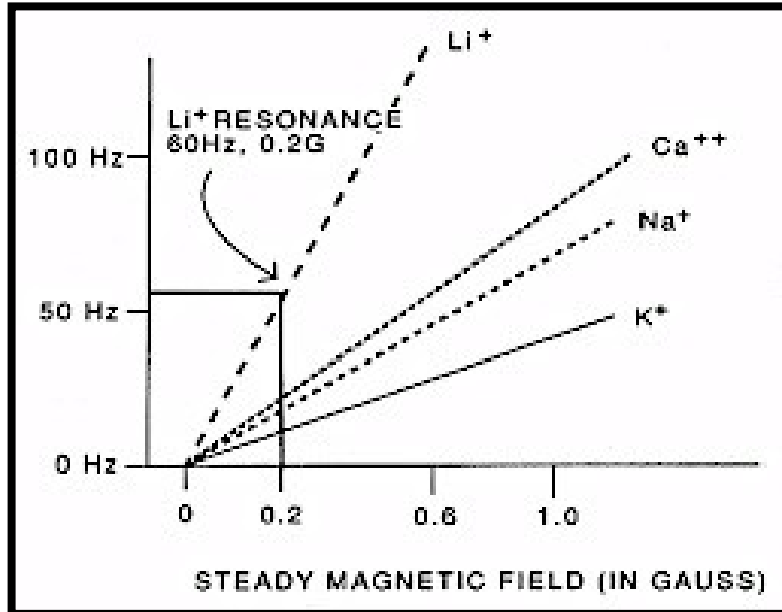
CHE AGEVOLA LO SCAMBIO IONICO A LIVELLO CELLULARE,

FACILITANDO I PROCESSI BIOLOGICI



Il campo magnetico applicabile secondo il principio ICR-like presenta forma, intensità e frequenza variabili, scelte tra milioni di combinazioni mediante valutazione impedenziometrica dell'individuo.

A seconda dei valori impiegati, gli effetti sui flussi ionici e sul metabolismo cellulare sono variabili e indirizzabili in maniera specifica verso la persona.



Oltre la patologia: riequilibrare

Nella nostra esperienza,

nel trattamento di stati patologici secondo il principio della ionorisonanza ciclotronica →

RISULTATI COLLATERALI POSITIVI ANCHE IN AMBITI MOLTO DIVERSI
DALLA PATOLOGIA CURATA.

Le persone trattate manifestavano uno stato di benessere sia fisico che psichico che perdurava ben oltre il periodo di cura.



Importanza di que

dicina potenziativa:

Questi campi mag
malessere

re una situazione di
individuo.

Prevenzione, protezione, potenziamento

L'utilizzo della ionorisonanza ha diversi scopi:

PREVENTIVO: evitare lo sviluppo di situazioni patologiche, interrompendo i meccanismi che attivano il danno cellulare.

PROTETTIVO: mantenimento nel tempo dell'equilibrio cellulare e dello stato di normalità.

POTENZIATIVO: attivazione delle funzioni di base dell'organismo.



Azioni sull'organismo

L'impiego sull'organismo di ELF-EMF per generare il fenomeno ICR-like può determinare MOLTEPLICI EFFETTI:

antiinfiammatorio, antiedemigeno, rigenerativo, antalgico, stimolante il microcircolo ecc.

Il miglioramento delle funzioni cellulari può avere:

- Azione antiossidante
- Azione anti infiammatoria
- Azione sul microcircolo



Azione antiossidante

Lo stress ossidativo è una condizione patologica causata dalla rottura dell'equilibrio fisiologico, in un organismo vivente, fra la produzione e l'eliminazione, da parte dei sistemi di difesa antiossidanti, di specie chimiche ossidanti.

STRESS OSSIDATIVO



DANNO ENDOTELIALE



PAI, Growth factors, citochine,
endotelina, diminuzione di NO



Trombosi
Rimodellamento vasale
Infiammazione
Vasocostrizione

VITA SANA



IONORISONANZA
CICLOTRONICA

ALIMENTAZIONE
CORRETTA

In Letteratura, è stato dimostrato come

I CAMPI ELF MODULINO IN MANIERA POSITIVA IL FENOMENO DELLO STRESS OSSIDATIVO SULLE CELLULE.

Studio del 2007: l'impiego della ICR-like diminuisce i livelli di malondialdeide (MDA, prodotto della lesione cellulare ad opera dei ROS).

Diminuire i ROS significa:

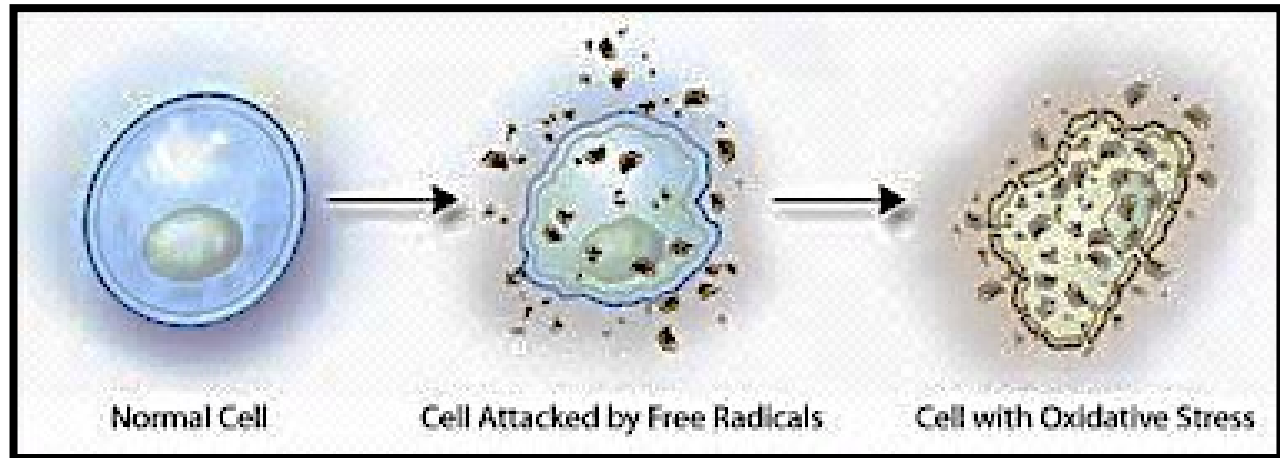
- ridurre le possibilità di danni cellulari da stress ossidativo
- ridurre la componente infiammatoria locale.

Studio del 2014: l'utilizzo dei corretti ELF-EMF per 1h al giorno produce, in 14 giorni, un aumento significativo dei livelli di Glutathione a livello muscolare,

DEGRADAZIONE PROTEINE

PEROSSIDAZIONE LIPIDICA

**ALTERAZIONE
OMEOSTASI
IONICA**



**MODIFICAZIONI
ENZIMATICHE**



LESIONI DEL DNA

IONORISONANZA CICLOTRONICA

Infiammazione

L'infiammazione, o flogosi, è un **meccanismo di difesa** non specifico e innato, che costituisce una **risposta protettiva**.

In conseguenza di un'azione dannosa da parte di agenti endogeni o esogeni, **si attiva il sistema immunitario**, allo scopo di eliminare la causa di danno, e di avviare il processo riparativo.

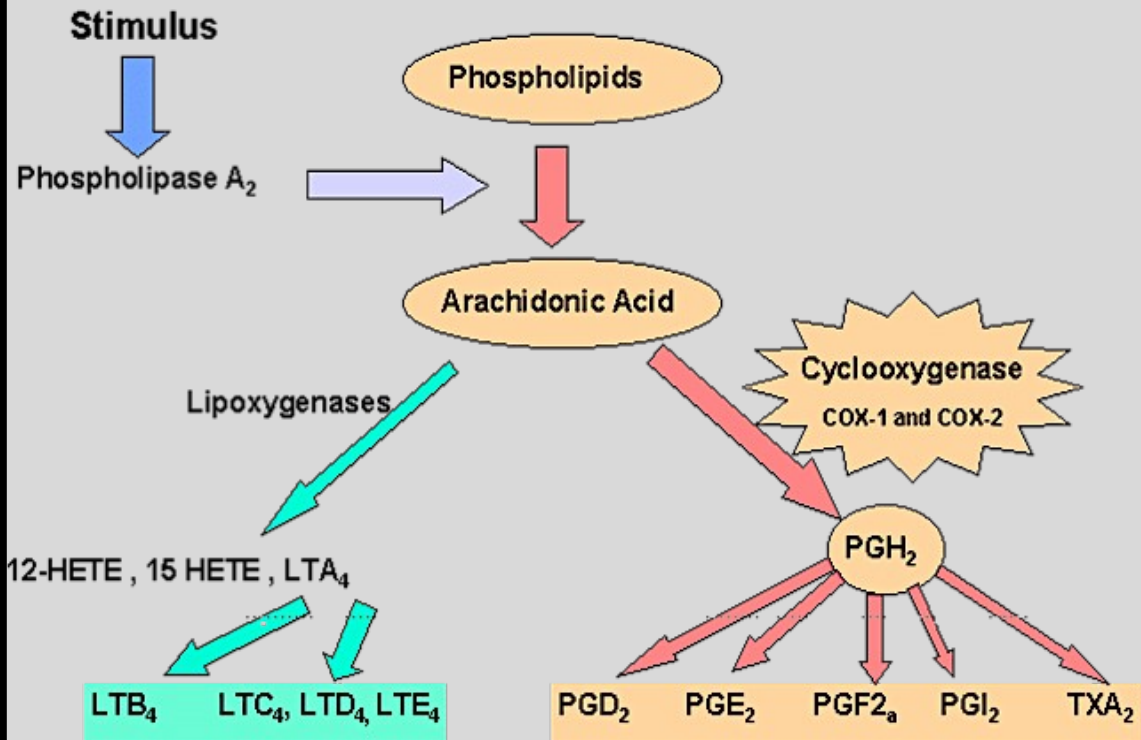
Le citochine e prostaglandine prodotte agiscono modulando la corrente di alcuni specifici ioni (principalmente il sodio), generando la percezione dolorosa o il fenomeno della sensibilizzazione.

CON L'UTILIZZO DEI CAMPI ELF E IL RELATIVO FENOMENO DELLA ICR-LIKE SI PUÒ REGOLARE QUESTO FLUSSO IONICO, E MODULARE LA RISPOSTA INFIAMMATORIA.

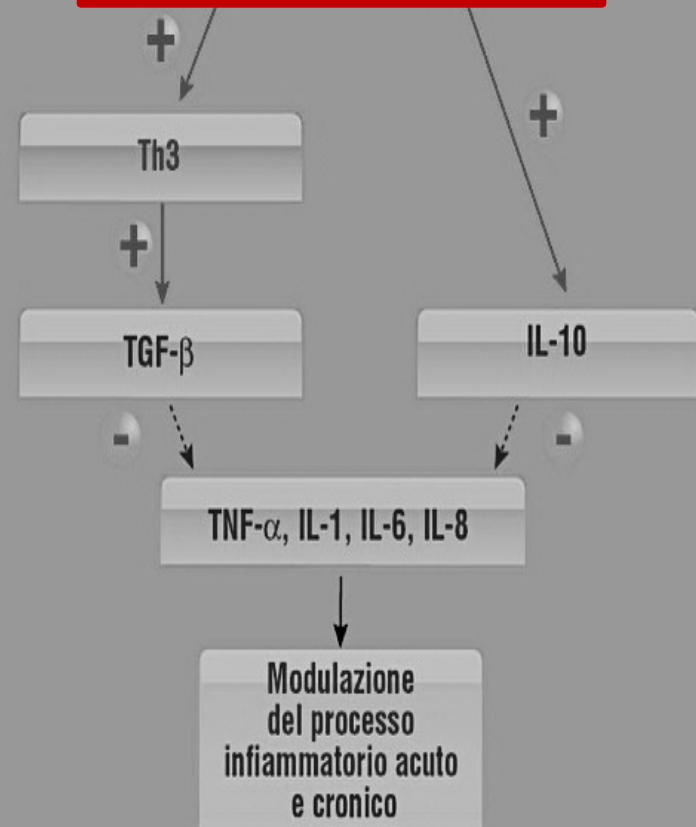


Infiemmazione

Figure 2 : Biosynthesis of eicosanoids



IONORISONANZA CICLOTRONICA



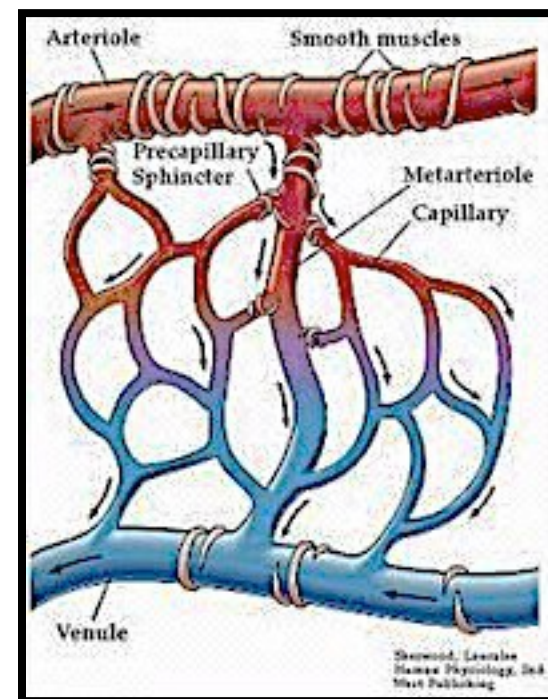
Microcircolo

L'endotelio del microcircolo è la regione del sistema circolatorio attraverso cui avvengono gli scambi di sostanze tra tessuti e sangue, e ha una funzione importante nel mantenimento dell'omeostasi.

L'endotelio è un organo autocrino e paracrino, modula il tono e il rimodellamento vasale, la coagulazione, e l'interazione con le cellule ematiche.

Una disfunzione endoteliale sta alla base di numerose patologie quali ipertensione, diabete mellito, arteriopatie, flebopatie ecc.

Un effetto che si riscontra nell'uso della ICR-like è quello di UN MIGLIORAMENTO DELLA FUNZIONE



Effetti della Ionorisonanza Ciclotronica

- Diminuzione dello stress ossidativo
- Modulazione dell'infiammazione
- Miglioramento del microcircolo e della funzione endoteliale
- Miglioramento del metabolismo cellulare
- Miglioramento della riparazione tissutale
- Aumento delle funzioni di base dell'organismo
- Diminuzione degli effetti collaterali dei farmaci

MANCANZA DI EFFETTI COLLATERALI

IMPIEGABILE IN ASSOCIAZIONE CON ALTRE TERAPIE

Quanto esposto rientra nell'intento della medicina potenziativa, che si prefigge lo scopo di:

valutare le alterazioni funzionali,

utilizzare sistemi già esistenti e ricercare nuovi metodi

per ottenere e mantenere nel tempo lo stato di benessere.

GRAZIE

V. Covi¹, G. Tabaracci¹, A. Greco², A. Caruso²

¹ San Rocco Poliambulatori – Montichiari (BS)

² S.I.S.T.E.M.I. – Cirè di Pergine (TN)

